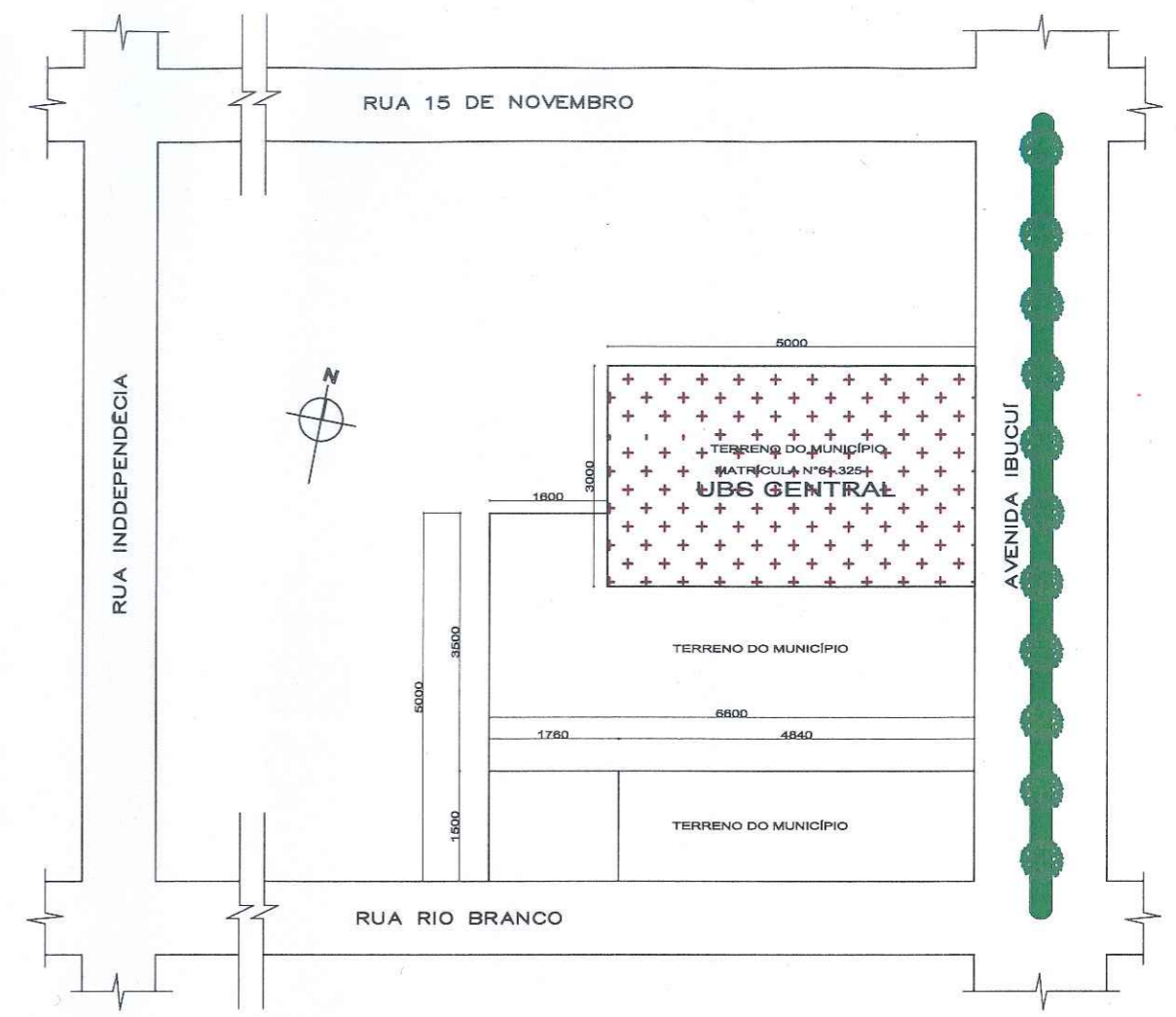


PLANTA DE LOCALIZAÇÃO  
Escala 1/200



PLANTA DE SITUAÇÃO  
Escala 1/1000

PREFEITURA MUNICIPAL DE DILERMANDO DE AGUIAR  
**APROVADO**  
18 / 07 / 2022  
*[Signature]*  
RESPONSÁVEL

Ederson Jaguarassú Lopes Aquistapasse  
Engº Civil - CREA RS 088107  
Matr. 1119



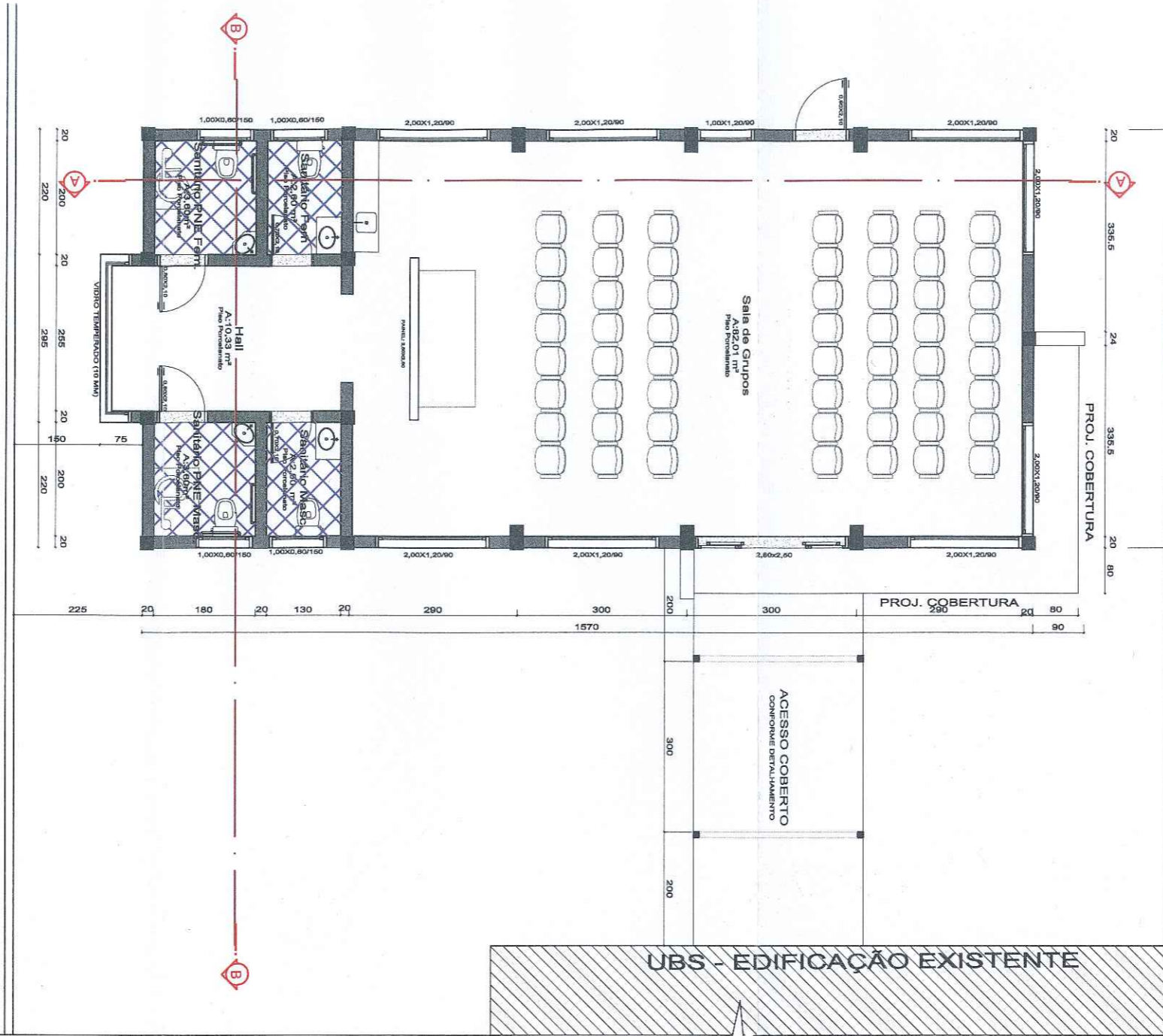
PRANCHA  
1/3

PREF. MUNICIPAL DE DILERMANDO DE AGUIAR  
UNIDADE BÁSICA DE SAÚDE - M. Dilermando de Aguiar  
LOCAL: AVENIDA IBICUI, Nº998 - CENTRO - DILERMANDO DE AGUIAR - RS.  
**PROJETO ARQUITETÔNICO**  
PLANTA DE LOCALIZAÇÃO E PLANTA DE SITUAÇÃO

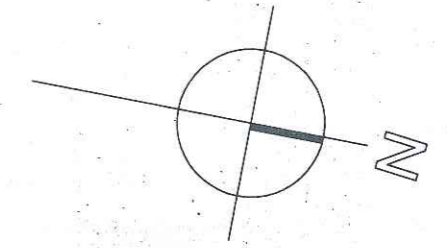
*[Signature]*  
MARCOS ANTÔNIO CARAZZO  
ENGº CIVIL - CREA 49. 848/D

*[Signature]*  
JOSÉ CLAITON SAUZEM ILHA  
PREFEITO MUNICIPAL

DESENHO: HELIDIANE BRITES | ESCALA INDICADA | DATA: JUN. 2022



Ederson Jaguarassú Lopes Aquistapasse  
 Engº Civil - CREA RS 088107  
 Matr. 1119  
 P. M. Dilermando de Aguiar



PLANTA DE LOCALIZAÇÃO

Escala 1/1000



PRANCHA  
 2/3

PREF. MUNICIPAL DE DILERMANDO DE AGUIAR

UNIDADE BÁSICA DE SAÚDE - SALA DE GRUPOS  
 LOCAL: AVENIDA IBICUI, Nº998 - CENTRO - DILERMANDO DE AGUIAR - RS.

PROJETO ARQUITETÔNICO

PLANTA DE BAIXA E LAYOUT

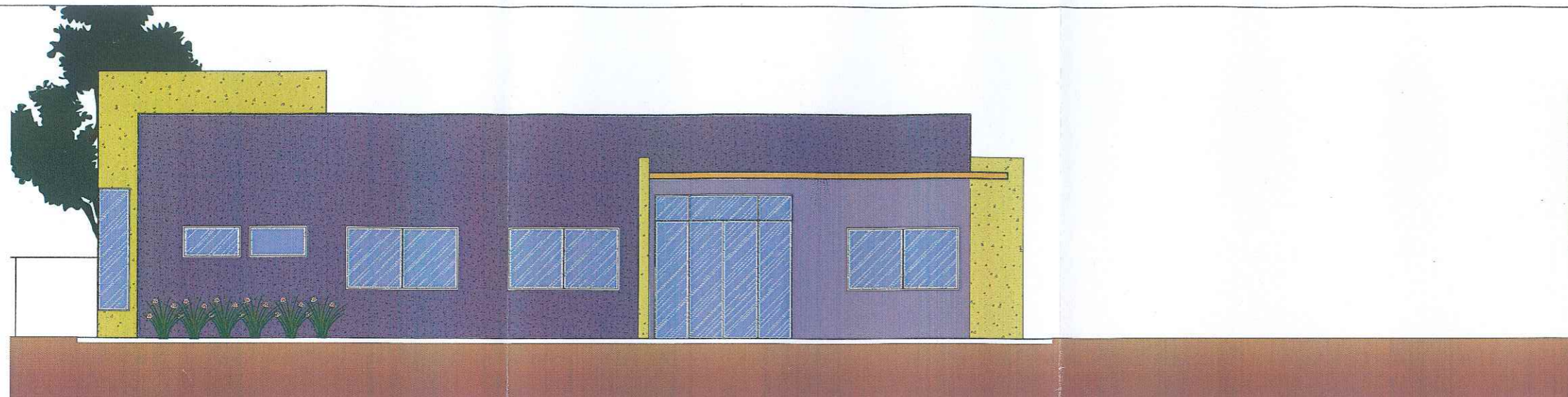
MARCOS ANTONIO CARAZZO  
 ENGº CIVIL - CREA 49. 848/D

JOSÉ CLAITON SAUZEM ILHA  
 PREFEITO MUNICIPAL

DESENHO: HELIDIANE BRITES

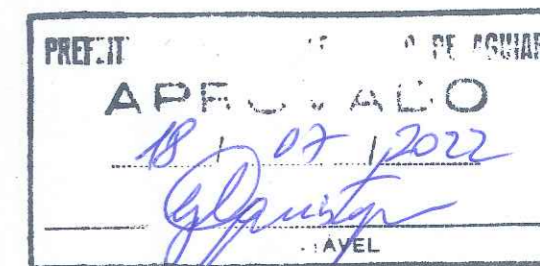
ESCALA: 1/100

DATA: JUN. 2022

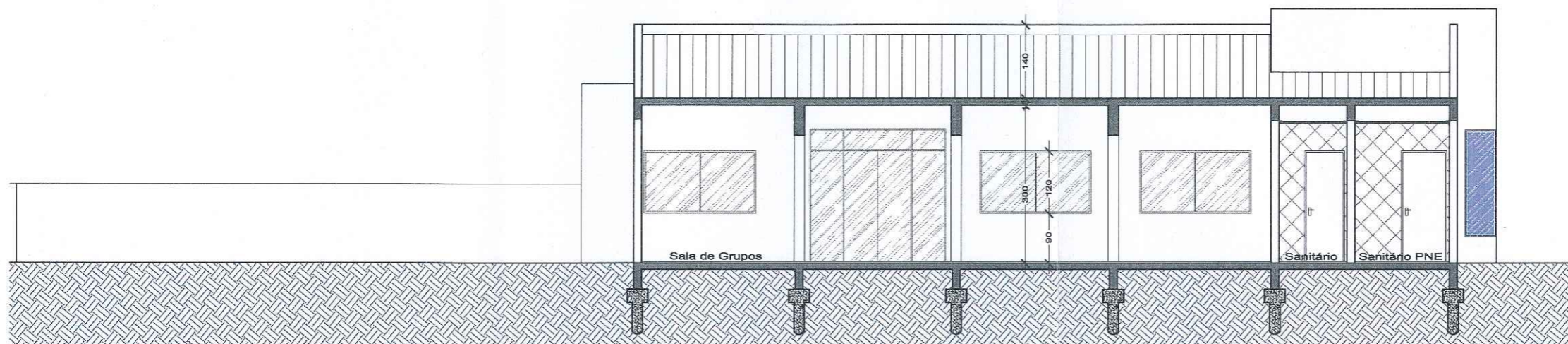


FACHADA FRONTAL

Escala 1/100

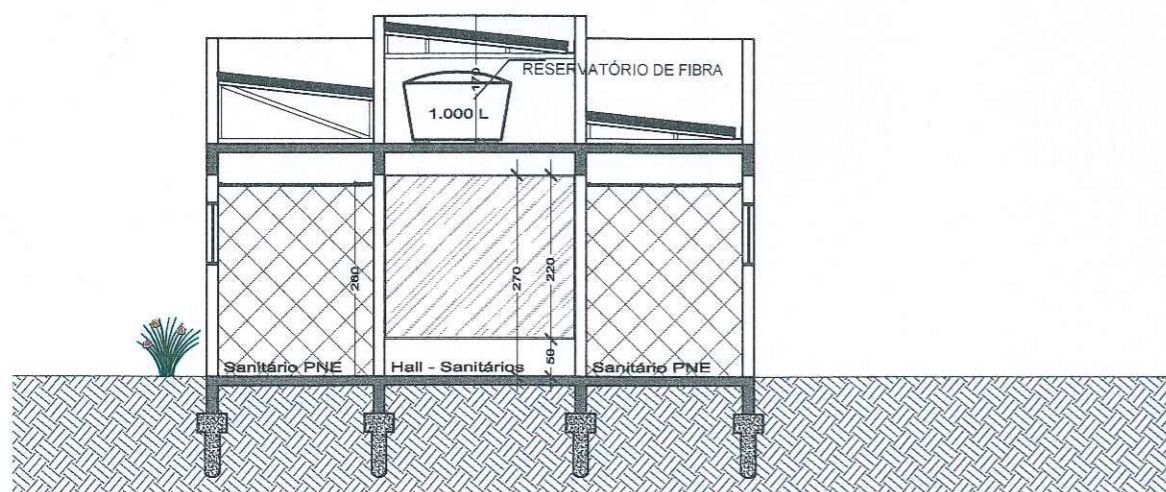


Ederson Jaguarassú Lopes Aquistapasse  
 Engº Civil - CREA RS 088107  
 Matr. 1119  
 P. M. Dilermando de Aguiar



CORTE AA

Escala 1/100



CORTE BB

Escala 1/100



PRANCHA

3/3

PREF. MUNICIPAL DE DILERMANDO DE AGUIAR

UNIDADE BÁSICA DE SAÚDE - SALA DE GRUPOS  
 LOCAL: AVENIDA IBICUI, Nº998 - CENTRO - DILERMANDO DE AGUIAR - RS.

PROJETO ARQUITETÔNICO

CORTE AA, CORTE BB E FACHADA FRONTAL

MARCOS ANTÔNIO CARAZZO  
 ENGº CIVIL - CREA 49. 848/D

JOSÉ CLAITON SAUZEM ILHA  
 PREFEITO MUNICIPAL

DESENHO: HELIDIANE BRITES

ESCALA: 1/100

DATA: JUN. 2022